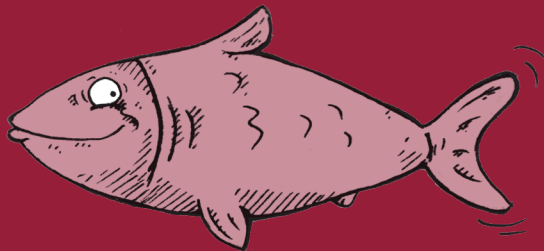


Was wäre, wenn

Fische vom Kopf her duften?





Ein Unternehmen ist immer nur so gut, wie die Menschen, die das Unternehmen führen. Das isb, als eines der ersten systemischen Institute für Fach- und Führungskräfte 1984 von Dr. Bernd Schmid etabliert, bietet für Unternehmer, Geschäftsführer und Entscheider einen ExecutiveCircle an, bei dem Sie Ihre Kompetenz im Bereich Unternehmensentwicklung entscheidend verbessern. Sie werden an sich und an Ihrem Unternehmen arbeiten und dadurch Ihren individuellen Wirkungsgrad deutlich erhöhen. Der Lernerfolg wird sein, dass Sie als Unternehmer und Verantwortlicher strategische Veränderungen mit einer höheren Transformationsquote umsetzen. Sie erweitern ihre Leadership-Fähigkeiten und werden sich in der Sharing-Culture des isb auf den Sinn Ihrer Arbeit als unternehmerisch Verantwortlicher ausrichten.

Butter bei die Fische? In vier Modulen vermitteln wir relevante systemische Konzepte und Tools und geben verdichtete Expertise und praktische Anregungen weiter. Es geht darum, wie man ein Unternehmen und die agierenden Menschen wirklich bewegt und spürbar verändert. Wie man Strategie-Entwicklung und -Umsetzung integriert und beteiligungsorientiert steuert. Wie man Regiekompetenz für komplexe Veränderungen erlangt und mit einer neuen Perspektive auf sich, sein Unternehmen und seine Mitarbeiter blickt. Und Sie werden feststellen, dass der Erfolg von Transformationen nicht nur von der Attraktivität des Inhalts bestimmt wird. Entscheidend ist, wie gut es gelingt, alle an der Umsetzung beteiligten Menschen nicht nur zu Betroffenen, sondern zu Begeisterten zu machen.

Was wäre, wenn

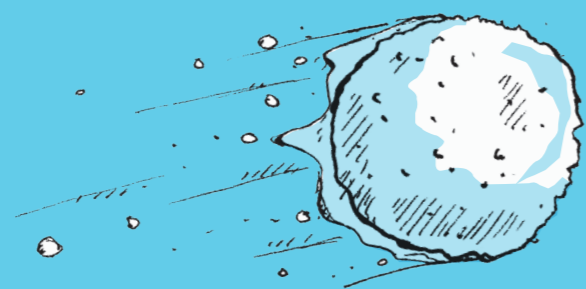
Sie immer öfter von A nach C gehen?

„Nichts kann gefährlicher für Unternehmen sein als Erfolg“ – denn er führt zu Routine und Überheblichkeit. In vielen Branchen bedarf es heute kraftvoller und mutiger statt marginaler Veränderung. Die Zeiten, in denen die ewig gleiche Reproduktion des Althergebrachten Erfolg versprach, sind vorüber. Wer neue Strategien zielgerichtet und umsetzungsorientiert gestalten möchte, der braucht ein ganzes Set an Konzepten, Tools und Haltungen, um Menschen und Organisationen professionell voranzubringen und zukunftsfähig zu entwickeln. Nach innen wie nach außen. Denn keine Veränderung gleicht der anderen, 08/15-Regeln und Konzepte sind nicht hilfreich.

Im Modul 1 des ExecutiveCircle beschäftigen wir uns mit Professionalität und Unternehmertum aus systemischer Perspektive. Wir geben Ihnen direkt anwendbare Landkarten und Modelle an die Hand. Und wir arbeiten mit einem zentralen Medium der Veränderung, mit Ihrer Persönlichkeit: Wir arbeiten mit Ihnen an Ihrer Authentizität, Präsenz und Ihrem persönlichen Kraftfeld. Wir beleuchten, wie Sie mit Verantwortung und Verantwortungsverschiebung umgehen. Und wir zeigen auf, wie Sie Krisen (und Krisen gibt es bei jeder Transformation), bei Einzelnen, Gruppen und Organisationen erkennen und konstruktiv begleiten.

Was wäre, wenn

Sie ab und zu mal einen Schneeball werfen?

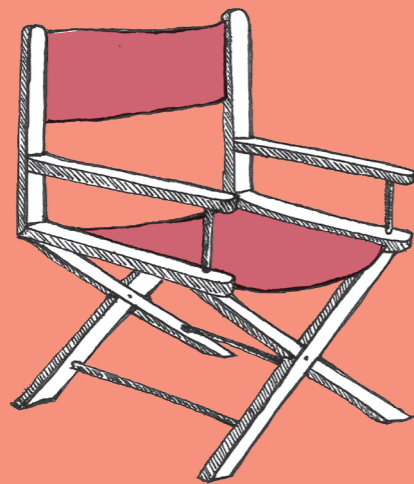


So wie ein einziger Schneeball ganze Lawinen auslösen kann, so sind gezielte Impulse oft hervorragend geeignet, Organisationen und die in ihnen wirkenden Menschen in Bewegung zu bringen.

Im Modul 2 geht es darum, wie man sinnvolle Beteiligung und „Mit-Wirken“ auslöst. Es geht darum, ein besseres Verständnis und die Unterstützung von Schlüsselpersonen für Innovation und Entwicklung im Unternehmen gezielt zu erreichen. Und zwar indem man die unternehmerische Vision mit den individuellen Zielen der Mitarbeiter verbindet, indem man kraftvolle Zukunftsbilder der Veränderung kreiert, Stärken stärkt und die Fähigkeiten der Beteiligten weiterentwickelt. Systemisches Arbeiten macht so einen entscheidenden Vorteil gegenüber herkömmlicher Strategiearbeit aus. Wir zeigen Ihnen die fünf Prinzipien der Strategieumsetzung, wir erarbeiten Ableitungen aktueller Megatrends und vertiefen die Nutzung von Steuerungslandkarten für Strategie und Innovation. Wir vermitteln, wie man mit systemischen Metamodellen zu rascher und wirksamer Umsetzung gelangt und dabei eine höhere Arbeitszufriedenheit bei den beteiligten Mitarbeitern erreicht. Wir demonstrieren, wie man aus unserer Erfahrung deutlich ressourcenschonender innovative und kreative Umsetzung von Veränderungen erzielt.

Was wäre, wenn

Sie es machen wie Clint Eastwood?

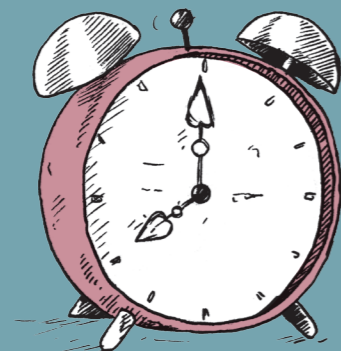


Vom Macher und Darsteller zum Regisseur. Das ist stark vereinfacht der Inhalt des dritten Moduls. Wir werden mit Ihnen zusammen Ihr Verständnis von Organisationsentwicklung - im Unterschied zu klassischen Change-Ansätzen - vertiefen. Indem wir die Transformation von Organisationen als Entwicklung menschlicher Systeme begreifen.

Wir beschäftigen uns intensiv mit Diagnoseformaten, Veränderungslandkarten und den Phasen eines Change. Wir untersuchen die verschiedenen Rollen in einem Veränderungsprozess und Sie werden dabei unterstützt, die Kompetenz unternehmerischer Drehbuch- und Regiearbeit zu entwickeln. Es geht - im Bild der Theatermetapher - um die Aneignung der Kompetenzen von Regisseur und Intendant für Unternehmensentwicklung. Darüber hinaus arbeiten wir intensiv an Modellen der Architektur von Transformationsprozessen und der Inszenierung von Veränderung in Ihrer Organisation. Mit dem Blick auf das Wesentliche und den Nutzen für Sie: die Umsetzung.

Was wäre, wenn

in Ihnen ein noch besserer Chef schlummert?



Wie involviert und motiviert man seine Führungskräfte und Mitarbeiter? Sicher nicht via Powerpoint, einseitiger Zielvorgaben oder starrer Prämiensysteme. Sondern durch die Entwicklung einer individuellen, persönlichen und professionellen Führungskultur. Das beginnt zuerst und vor allem bei Ihnen selbst.

Im Modul 4 stehen professionelles Selbstverständnis und die persönliche Entwicklung an vorderster Stelle. Es geht um den systemischen Blickwinkel auf Sie als Führungspersönlichkeit und die Entwicklung einer Kultur des Leadership, mit der Sie in Zukunft das Unternehmen bewegen wollen. Sie lernen Coaching als Perspektive und zentrales Leadership-Element zur Unternehmensentwicklung kennen; denn Unternehmens-Strukturen, -Prozesse und -Vorgaben mögen noch so gut definiert sein – gelebt werden sie nur von sinnvoll motivierten und sinnvoll orientierten Menschen. Das Verständnis für Ihre Mitarbeiter wird sich verändern und Sie erkennen eine neue Qualität der Kommunikation. Gleichzeitig werden Ihre Mitarbeiter eine neue Qualität der Führung an Ihnen wahrnehmen. Lernziel wird sein, Ihnen Metamodelle an die Hand zu geben, mit welchen Sie im Bereich Leadership Ihren Wirkungsgrad erhöhen.

Was wäre, wenn

Sie die beste Investition aller Zeiten vornehmen, nämlich eine in Sie selbst?

Im ExecutiveCircle des isb werden keine starren Managementregeln nach Schema F vermittelt, sondern ein Rüstzeug, mit dem Sie unternehmerische Veränderungen und Strategieumsetzungen spürbar professioneller betreiben können. Die entscheidende Leitfrage lautet: „Wie kann uns systemisches Denken und Handeln dabei helfen, im Rahmen von strategischen Leitplanken Menschen zu bewegen und Organisationen zu steuern?“.

In vier Modulen à drei Tagen werden wir Ihren Blick deshalb über Zahlen, Daten, Fakten hinaus öffnen. Am jeweils dritten Tag der Module bieten wir den Teilnehmern in einem optionalen Format die Gelegenheit des professionellen Austauschs und der Kooperation mit Personen Ihrer Unternehmensleitung (isb Lab).

Insgesamt werden wir Ihnen eine Haltung vermitteln, die geprägt ist von Sinnorientierung und Ihrer persönlichen Vision, von Steuerungsbewusstsein und Klarheit, Einfühlungsvermögen und Wertschätzung. Ihre unternehmerische Ambition wird im Mittelpunkt stehen. Wir identifizieren diejenigen Bedingungen, unter denen Sie Ihre Ressourcen bestmöglich aktivieren können, um eigenverantwortlich und selbstorganisiert zu Ihren individuellen und unternehmerischen Lösungen und Zielen zu gelangen. Oder mit einem chinesischen Sprichwort: „Wenn der Wind des Wandels weht, dann bauen die einen Schutzmauern. Die anderen bauen Windräder.“ In diesem Sinne wollen wir Sie dabei unterstützen, Windräder zu bauen.

Wenn Sie interessiert sind, dann sprechen Sie mit Thorsten Veith, dem Managing Director des isb, +49 (0) 6222 81804, oder schreiben Sie ihm unter veith@isb-w.eu.

